



PERSHKRIM I PRODUKTIT

AQUASCUD REFLEX është një shtresë elastike dhe hidroizoluese e bazuar në rrëshira akrilike në emulsion ujor, pa tretës, e gatshme për përdorim dhe e ftohtë për t'u aplikuar. Veshja është e bardhë gjysmë shkëlqim me një indeks të lartë reflektimi diellor (SRI).



APLIKIMI I PRODUKTIT

Veshje për përfundimin e papërshkueshëm nga uji që reflekton nxehtësinë e çatisë së sheshtë, të pjerrët, të lakuar ose në formë komplekse, të reja ose ekzistuese, madje edhe të nënshtruara ndaj trafikut të vazhdueshëm të këmbësorëve.

Në nënshtrësia të tilla si:

- Pëlhura të modifikuara me dy përbërës të lëngshëm polimeri
- Membrana bituminoze të stazuara, fletë metalike të galvanizuar, tekstil me fije qelqi dhe çimento me fibra
- Beton, beton i varfër dhe dysheme çimentoje në përgjithësi
- Pllakat e çatisë së çimentos, hekurit, aluminit dhe bakrit, kanaleve të kullimit dhe kanaleve të kullimit

PERFITIMET

- Ulja e ndjeshme e temperaturës së sipërfaqes së veshur redukton ndjeshëm nxehtësinë që depërton në dhomë, duke përmirësuar komoditetin e jetesës
- Redukton konsumin e energjisë që kërkohet për ftohjen e mjedisit
- Plotëson plotësisht D.M. 24 Dhje. 2015 që vendos SRI >75 në çati me pjerrësi <15%
- Rezistence e shkëlqyer kundër rrezeve U.V.
- Ngjijtje lartë në mbështetje
- Mbron sipërfaqet nga ndryshimet e temperaturës së lartë duke reduktuar zgjerimin/tkurrien e materialeve në favor të një jetëgjatësie më të gjatë të të njëjtave
- Elasticitet optimal
- Gati për t'u përdorur, i shpejtë dhe i lehtë për t'u aplikuar

PËRGATITJA DHE VENDOSJA NE PUNE

Përgatitja e sipërfaqeve

Pastroni perseri me kujdes sipërfaqet duke hequr, nepermjet fshirjes ose nje larje te lehte, çdo mbetje pluhuri, pislëku, depozitime kripërash, myk dhe pjese jo te përputhshme.

Në rastin e një nënshtrësie bituminoze, në çdo rast, pastroni dhe pastroni me kujdes sipërfaqet me ujë nën presion.

Për aplikim në shtresa të vjetra dhe të pluhurosura, përdorni PROFIX 30 paraprakisht (shihni fletën përkatëse të të dhënave teknike).

Mbikëqyr të gjithë elementët e ndërprerjes, nyjet ndërmjet sipërfaqeve horizontale dhe vertikale me një sistem të përshtatshëm vulosjeje Volteco.

Në rast të nyjeve të zgjerimit strukturor, kontaktoni Shërbimin Teknik Volteco.

Përgatitja e produktit

AQUASCUD REFLEX është gati për përdorim, mjafton që produkti të përzihet përpara përdorimit me



një mikser shpimi me shpejtësi të ulët.

Në varësi të përthithjes së nënshtresës, kushteve mjedisore dhe mjetit të instalimit, është e mundur që produkti të dallohet me maksimum 5% ujë duke e përzier me një mikser shpimi me shpejtësi të ulët.

Aplikimi

Aplikoni dy shtresa AQUASCUD REFLEX me FURÇË, RRUL VOLTECO ose makinë pa ajër, me një interval midis shtresave të paktën 12 orë dhe për një trashësi totale prej të paktën 0,5-0,6 mm, duke u kujdesur që të hiqni çdo pluhur dhe papastërti që duhet të vendoset në shtresën e parë përpara se të aplikoni të dytën.

Është e mundur të aplikohen shtresa të tjera të mëvonshme të produktit në të njëjtën mënyrë.

Në rastin e nënshtresave të plasaritura mikro, futeni rrjetën XNET (shiko skedën teknike përkatëse) në shtresën e parë të bollshme të AQUASCUD REFLEX sa është ende e freskët dhe mbulojeni, gjithmonë 12 orë më vonë, me një shtresë të dytë.

Proteggere dalla pioggia almeno 12 ore.

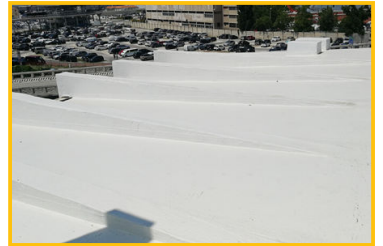
Mirëmbajtje

Për të ruajtur cilësinë estetike dhe funksionale të veshjes, nëse është e nevojshme, rilyeni sipërfaqet, qoftë edhe në mënyrë të përpiktë, pas pastrimit të kujdesshëm të të njëjtit dhe aplikimit të mëpasshëm të produktit sipas metodave të instalimit të treguara në kapitullin e mëparshëm.

Vjetersimi

Prisni të paktën 12 orë pas aplikimit përpara se të hapni me kujdes sipërfaqen e trajtuar (temperatura +20 °C; lagështia relative 60%).

Kushtet mjedisore të shiut dhe/ose mjegull dhe/ose temperatura të ulta provokojnë një perzgjatje të kohës së maturimit.



Referenca të disponueshme në www.volteco.com

KONSUMI OSE RENDIMENTI

0.6÷0.7 kg/m² varësisht nga parregullsia dhe poroziteti i nënshtresës.

PAKETIMI DHE MAGAZINIMI

AQUASCUD REFLEX është i paketuar në kavanoza 16 kg.

Magazinimi i produktit duhet të kryhet në mjedise me të thata duke shmangur ekspozimin ndaj ngrirjes dhe ndaj ngrorësive (në një temperaturë midis +5 °C dhe +35 °C).

PARALAJMERIME - SHENIME TË RENDESISHME

Mos e aplikojni produktin me rrezatim të fortë diellor.

Mos e ruani produktin në rrezet të diellit direkte përpara aplikimit.

Aplikimi i AQUASCUD REFLEX në kushte të papërshtatshme atmosferike ndikon negativisht në kohët e pjekjes, duke rrezikuar arritjen optimale të karakteristikave estetike dhe performancës.

Nënshtresa duhet të jetë e thatë dhe pa kondensim sipërfaqësor; në rastin e një baze çimentoje, lejohet një lagështi relative e sipërfaqes jo më shumë se 3% (matja duke përdorur një higrometër elektrik të tipit Storch).

Prisni të paktën 15 ditë që nënshtresa të piqet në rast aplikimi në shtresa tradicionale të sapobëra.

Kontrolloni për praninë e shpateve të përshtatshme dhe sistemeve të grumbullimit-depozitimit të ujërave të shiut.

Në rastin e larjes me presion, prisni që nënshtresa të thahet plotësisht.

Për aplikimet në membranat bituminoze, kontrolloni që ato të jenë maturuar për të paktën 6 muaj, në çdo rast prisni që sipërfaqja të oksidohet plotësisht.

Prandaj, kryeni teste parandaluese të ngjitjes së produktit për të verifikuar konsistencën e duhur të mbështjellësit të poshtëm dhe ngjitjen e tij me të.

Në rast të defekteve në mbështjellësin ekzistues, planifikoni ta rivendosni atë përpara se të aplikoni produktin.

Aplikimi i drejtpërdrejtë në mbështjellës bituminoz mund të shkaktojë ndryshime të ngjyrës origjinale të AQUASCUD REFLEX për shkak të fenomeneve të migrimit të bitumit.

Të dhënat e përgatitjes dhe instalimit i referohen kushteve normale mjedisore (temperatura +20 °C; lagështia relative 60%).



Pastroni veglat me ujë ndërsa produkti është ende i freskët.

KARAKTERISTIKAT FIZIKE DHE TEKNIKE

Vecantia	Vlera
Paraqitja	gjysëm i shkëlqyeshëm
Koha e përpunimit ne +20 °C dhe 60% U.R.	20'
Hiqeni pluhurin	60'
I thatë në thellësi	48 ore
Temperatura e ushtrimit	-20 °C +80 °C
Temperatura e aplikimit	nga +8 °C në + 35 °C
Pesha specifike	1,2 kg/l

Karakteristikat	Metoda e proves	Kerkesat e performances UNI EN 1504-2	Performanca e deklaruar	Performanca e certifikuar
Aderim me suportin	UNI EN 1542	≥ 0,80 MPa	≥ 0,80 MPa	1,40 MPa
Thithje kapilare	UNI EN 1062-3	≤ 0,1 kg*m ⁻² *h ^{-0,5}	≤ 0,1 kg*m ⁻² *h ^{-0,5}	0,006 kg*m ⁻² *h ^{-0,5}
Pershkrueshmeria e avujve te ujit (trashesi ekuivalente Sd)	UNI EN 7783-2	Klasa 1 Sd ≤ 5 m	Klasa 1 Sd ≤ 5 m	SD = 1,95 m
Crack Bridging Ability	UNI EN 1062-7 (metode statike)	A2 > 0,25 mm A3 > 0,50 mm A4 > 1,25 mm A5 > 2,50 mm	-	Klasa A4 > 1,25 mm
Reagim ndaj zjarrit	UNI EN 13501-1	Klasifikimi	-	Klasa E
Indeksi i reflektimit diellor (SRI)	ASTM E 1980-11			113
Reflektimi diellor (p)	ASTM E 1980-11			0,90
Ecshmëria	TR007 EOTA		P3	

SIGURIA

Referohuni gjithmone Skedes se saj me te Dhenat mbi Sigurine.

	VOLTECO S.p.a Via delle Industrie, 47 - 31050 Ponzano Veneto (I)
23 DOP 0040 EN 1504-2:2005 1370-CPR-1299 AQUASCUD REFLEX Sistem mbrojtës së sipërfaqes me beton Riveshje per kontrollin e lageshtires (MC) dhe rritje e rezistences (IR)	
Reagim ndaj zjarrit: Klasa E Pershkrueshmeria e avujve te ujit: Klasa I Thithje kapilare dhe pershkrueshmeria e ujit: < 0,1 kg*m ⁻² *h ^{-0,5} Aderim: ≥ 1 N/mm ² Aderim si rrjedhoje e perputhjes termike: • Pjesa 1: Cikli ngirje-shkrirje: NPD • Pjesa 2: Cikli i stuhive (shock termik): NPD • Pjesa 3: Ciklet termike pa zhytje ne kripra shkrirje: NPD Rezistence ndaj carjeve (metoda A): Klasa A4 Sjellje pas ekspozimit ndaj aksioneve te agjenteve atmosferik artificiale: NPD Vjetërsimi termik 7 dite dhe 70°C: NPD Tereheqje lineare: NPD Koeficienti i zgjerimit termik: NPD Aderim nepermet proves se prerjes se zhdrejte: NPD Rezistence ndaj rreshkitjes: NPD Sjellje antistatike: NPD Aderim mbi beton te lagesht: NPD Substanca te rrezikshme: Shikoni SDS	

COPYRIGHT

© Copyright Volteco S.p.A. - Te gjitha te drejtat te rezervuara.

Informacion, Imazhe dhe tekstet e permbajtura ne kete dokument jane pronesi ekskluzive e Volteco S.p.A.

Mund te ndryshoje ne cdo moment pa paralajmerim.

Versionet me te azhornuara te ketij dhe dokumenta te tjera (zera te kapitujve, brochure, tjetër) jane te pranishme ne www.volteco.com.

Ne raste perkthimi teksti mund te permbaje parregullsi teknike dhe gjuhesore.



AQUASCUD REFLEX

SHENIME LIGJORE

Shënim për bleresin/instaluesin:

Dokumenti i pranishëm i vëne në dispozicion nga Volteco S.p.A. është vetëm mbështetës dhe tregues për bleresin/aplikuesin.

Mos konsidero thellimet të kontekstit të vetëm operativ, të cilit Volteco S.p.A. qëndron në çdo rast e huaj. Nuk ndryshon dhe nuk shtrihen detyrimet që i përkasin prodhuesit Volteco S.p.A.

Mund të ndryshohet në varësi të cilave aplikuesi duhet të azhurnohet përpara çdo aplikimi të vetëm duke konsultuar faqen www.volteco.com.

Sqarimet e mësipërme shtrihen në informacionin teknik/tregtar para-post shitjes të rrjetit tregtar.

